



ПРОИЗВОДСТВО МЕБЕЛИ

ОТДЕЛОЧНЫЕ МАТЕРИАЛЫ

для кресел руководителя • кресел для персонала • стульев для посетителей • многоместных секций

стульев для кафе, баров, обеденных зон

www.utfc.ru

ВИДЫ ОТДЕЛОЧНЫХ МАТЕРИАЛОВ

Используемые отделочные материалы удовлетворяют всем современным требованиям мебельной промышленности, являются гипоаллергенными, обладают хорошими гигиеническими и эксплуатационными свойствами, обеспечивающими высокую прочность и максимальный комфорт.

ТКАНЬ "С"

- 100% полиэфирная пневмотекстурированная ткань.

ТКАНЬ КРЕП "КС"

- 100% полиэфирная ткань с повышенной плотностью и износостойкостью, переплетение «КРЕП».

ТКАНЬ РОМБ "РС"

- 100% полиэфирная ткань с повышенной плотностью и износостойкостью, устойчива к воздействию окружающей среды.

ТЕРМОПЕЧАТЬ

- отделочный материал, изготовленный из 100% полиэфира, с нанесенным на него рисунком методом сублимации с помощью высококачественных красителей. ТЕРМОПЕЧАТЬ отличается высокой стойкостью окраски к истиранию и выгоранию.

ТКАНЬ НА ПОРОЛОНЕ "Р"

- триплированная ткань, изготовленная из 100% полиэфира, пенополиуретана и спанбонда.

МИКРОЛЮКС (МИКРОВЕЛЮР) "М"

- 100% полиэфирная гипоаллергенная ткань. Обладает высокой устойчивостью окраски ткани к воздействию солнечных лучей, высокой износостойкостью и способностью пропускать воздух.

ТКАНЬ-СЕТКА "Е"

- 100% полиэфирное двухслойное трикотажное полотно, обладающее высокой воздухопроницаемостью.

СЕТКА "ТW"

- отделочный материал из синтетических волокон и нитей.

КОЖЗАМЕНИТЕЛЬ "Z"

- отделочный материал с тиснением DOLLARO, изготовленный из 100% полиэфира, покрытый 100% ПВХ, устойчивость к истиранию 40 000 циклов MARTINDALE.

ЭКОКОЖА "SANTORINI, RHODES"

- отделочный материал с тиснением SANTORINI (аналог Орегона), изготовленный из 60% полиэфира и 40% хлопка, покрытого 100% полиуретана, устойчивость к истиранию 100 000 циклов MARTINDALE.

- отделочный материал с тиснением RHODES (аналог Орегона Антик, Орегона Перламутра), изготовленный из 60% полиэфира и 40% хлопка, покрытого 100% полиуретана, устойчивость к истиранию 100 000 циклов MARTINDALE.

НАТУРАЛЬНАЯ КОЖА "К"

- натуральная лицевая корректированная кожа: плотная с ярко выраженным среднезернистым тиснением «Мадрас», с пигментированным матовым покрытием.

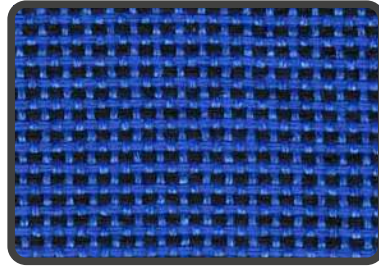
НАТУРАЛЬНАЯ КОЖА "К (МРАМОР)"

- натуральная лицевая корректированная кожа: плотная с ярко выраженным среднезернистым тиснением «Мадрас», с пигментированным глянцевым покрытием.

ТКАНЬ "С"



C06



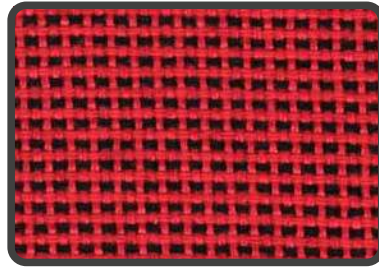
C14



C15



C02



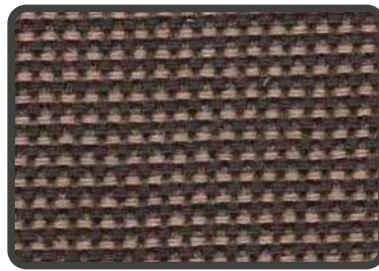
C16



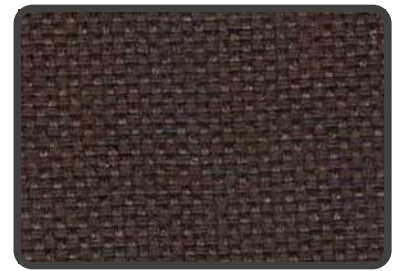
C17



C39



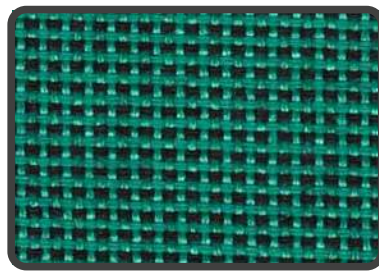
C24



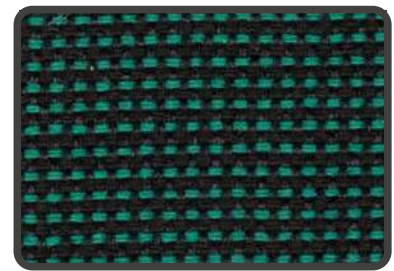
C08



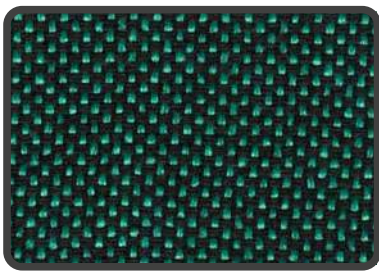
C34



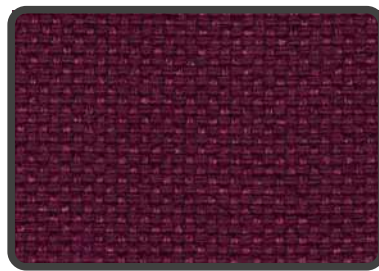
C31



C32



C33



C13

Текстура и оттенки материалов могут отличаться от представленных в каталоге образцов

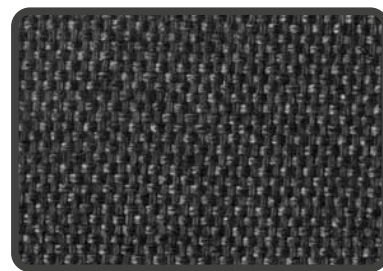
ТКАНЬ "С"



C71



C72



C73



C11



Ткань на поролоне P11



PC12

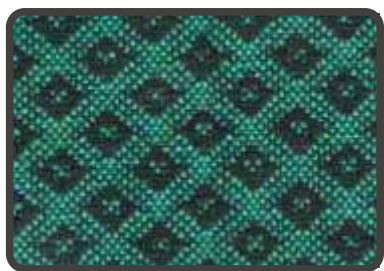


PC7



PC08

ТКАНЬ РОМБ "PC"



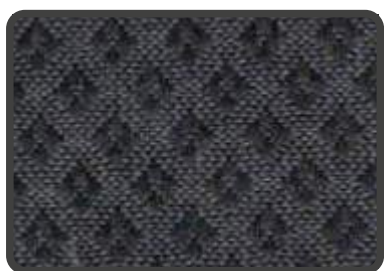
PC4



PC6



PC18



PC2



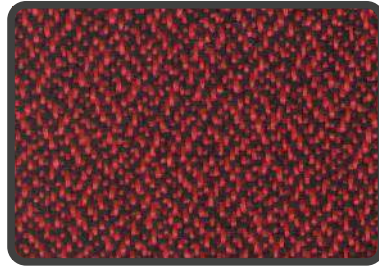
PC11

Текстура и оттенки материалов могут отличаться от представленных в каталоге образцов

ТКАНЬ КРЕП "КС"



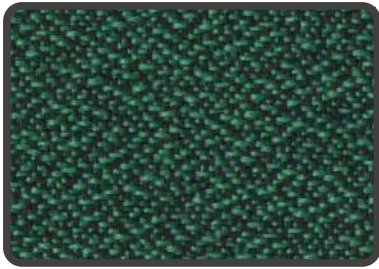
KC02



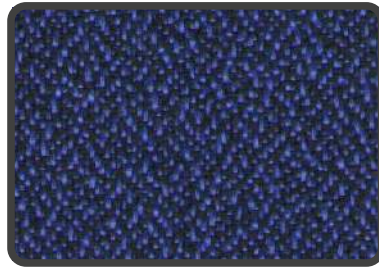
KC7



KC08



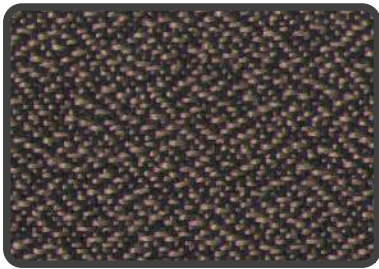
KC4



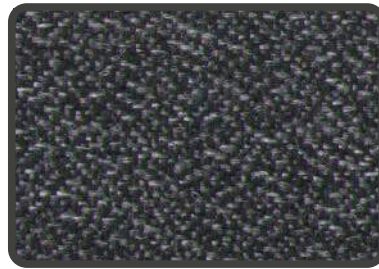
KC6



KC18



KC12



KC1



KC72



KC11

Текстура и оттенки материалов могут отличаться от представленных в каталоге образцов

ДЕТСКАЯ ТКАНЬ "ТЕРМОПЕЧАТЬ"



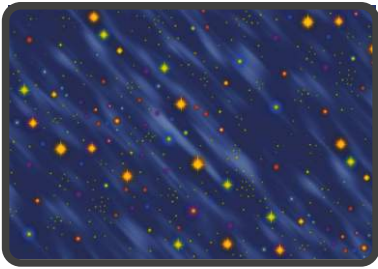
Далматинцы
на желтом



Далматинцы
на красном



Красные якоря



Звездочка



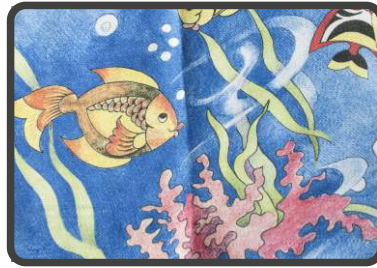
Джинс



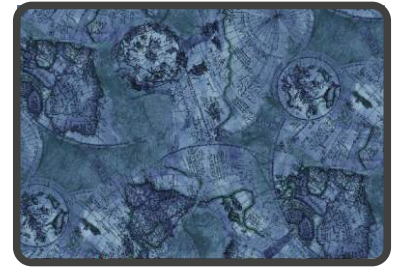
Синие якоря



Машинки
на синем фоне



Рыбки в море



Синяя карта



Машинки
на зеленом фоне



Ромашки



Коричневая карта

МИКРОЛЮКС "М"



M21



M23



M71



M13



M30



M11



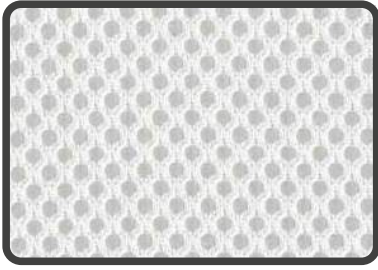
M05



M49

Текстура и оттенки материалов могут отличаться от представленных в каталоге образцов

ТКАНЬ-СЕТКА "Е"



E01-к



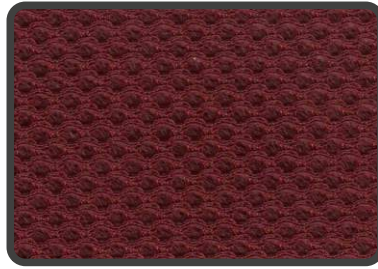
E31-к



E105-к



E02-к



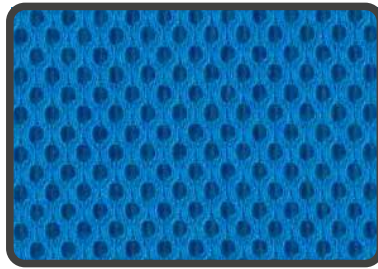
E13-к



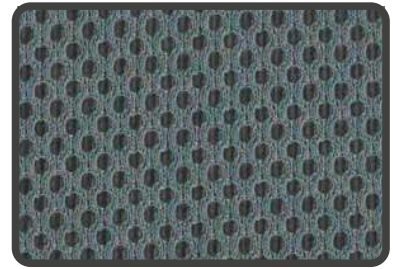
E28-к



E33-к



E06-к



E72-к



E34-к



E53-к



E11-к



СЕТКА TW-01

Текстура и оттенки материалов могут отличаться от представленных в каталоге образцов

КОЖЗАМЕНИТЕЛЬ "Z"



Z21



Z71



Z11



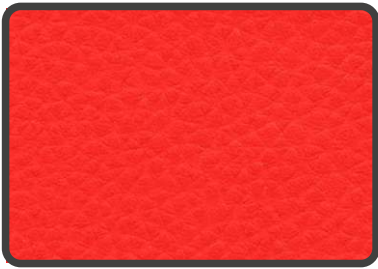
Z04



Z09



Z10



Z29



Z07



Z34



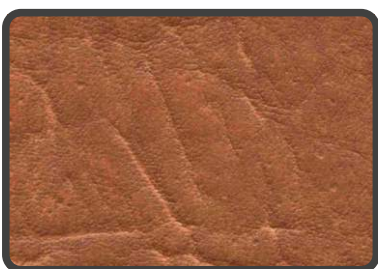
Z06



Z19



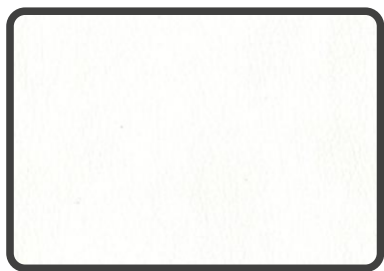
Z20



Z38

Текстура и оттенки материалов могут отличаться от представленных в каталоге образцов

ЭКОКОЖА "SANTORINI, RHODES"



S-0402



S-0427



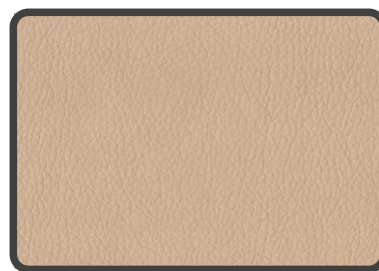
S-0425



S-0415



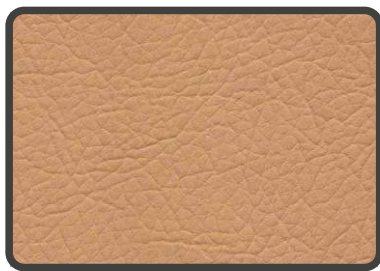
S-0428



S-0414



S-0413



S-0426



S-0412



S-0417



S-0432



S-0421



R-0464



S-0411



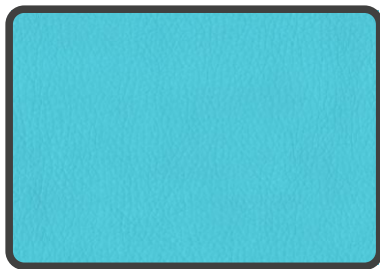
S-0429

Текстура и оттенки материалов могут отличаться от представленных в каталоге образцов

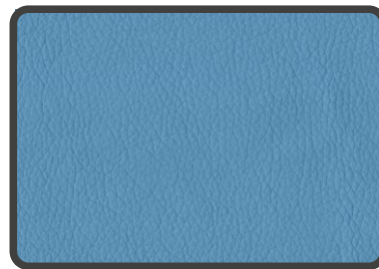
ЭКОКОЖА "SANTORINI, RHODES"



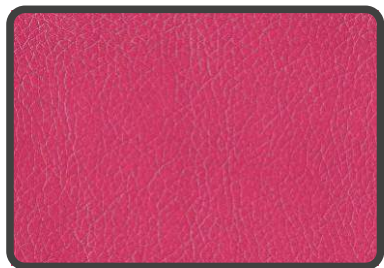
S-0404



S-0405



S-0420



S-0403



S-0419



S-0407



R-0457



R-0455



R-0458



S-0416



S-0406



R-0470



S-0422



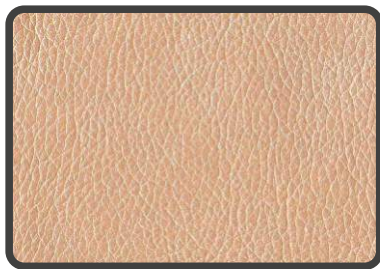
S-0401

Текстура и оттенки материалов могут отличаться от представленных в каталоге образцов

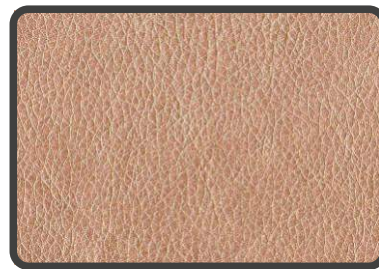
ЭКОКОЖА "SANTORINI, RHODES"



R-0471



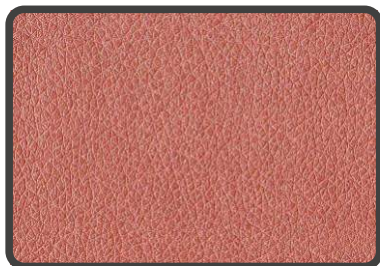
R-0448



R-0450



R-0449



R-0453



R-0454



R-0456



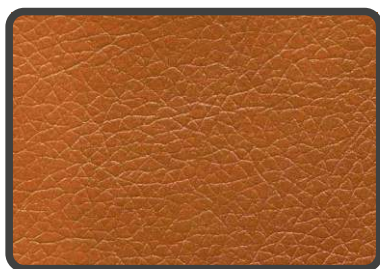
R-0452



R-0451



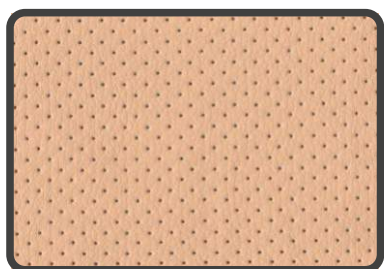
R-0462



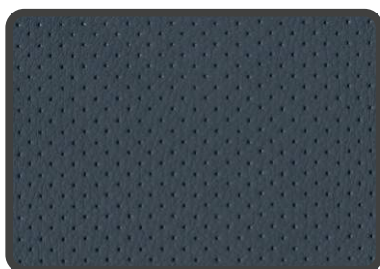
S-0466



R-0468



Sp-0413



Sp-0422



Sp-0401

Текстура и оттенки материалов могут отличаться от представленных в каталоге образцов

НАТУРАЛЬНАЯ КОЖА "К"



K21



K07



K07 (мрамор)



K09



K10



K10 (мрамор)



K19



K20



K20 (мрамор)



K11

ДЕРЕВО "D"

СВЕТЛЫЙ БУК



D1

СВЕТЛЫЙ ОРЕХ



D5

ВИШНЯ



D3

МАХАГОН



D12

ТЕМНЫЙ ОРЕХ



D8

Текстура и оттенки материалов могут отличаться от представленных в каталоге образцов